



NSC

NEW STANDARD COLLECTION



irodabútor-katalógus

office furniture catalogue

büromöbel katalog

www.mezobutor.hu



Filozófiánk

Bútoraink funkciói folyamatosan feleljenek meg Vevőink elvárásainka, de adjanak teret az egyéniségnek. Optimálisan biztosítsák korunk változó, fejlődő munkaszervezési igényeit. Stílusukban, izlésvilágukban tükrözzék a XXI. század divatját, de az idő múlásával se váljanak kopottá, elavultá. A forma és a funkció harmonikus egysége mellett bútoraink készüljenek folyamatosan kiváló minőségben, környezetbarát anyagokból.

SATURNUS

Bemutakozás



Társaságunk jogelődjét – a Mezőkövesdi Asztalos Szövetkezetet – 1951- ben a település asztalos mesterei alapították. A szövetkezeti formát 1991. októberében átalakulással kft társasági forma váltotta fel. A KFT 100%-ban magyar tulajdonú. Termékszerkezetünk összetételében – iroda, - szálloda, - könyvtár, - pénzügyintézetek, és egyedi belsőépítészeti berendezések gyártása a meghatározó. A több mint fél évszázados múlt és a folyamatos megújulás a garancia arra hogy az általunk gyártott bútorokban harmónikusán ötvöződik 50 év szakmai tapasztalata a mai kor legmodernebb vívmányaival és életfilozófiájával. Innovatív termékeinkben folyamatosan alkalmazzuk a legújabb kutatások eredményeinek felhasználásával készült anyagokat. Az ergonomiai, formai változások folyamatosak, a legfrissebb belsőépítészeti trendek optimalizálásával alakulnak. Véleményünk hogy ha a meglévő tradicionális szakmai tudást ötvözzük a legmodernebb gyártási technológiával eredményként egy korszerű, minőségi terméket kapunk megbízható szolgáltatási háttérrel. Ezért lettek 50 évig cégünk jelszavai a „Minőség, Megbízhatóság, Design” szavak. Azonban a technikai fejlődés arra kényszerített hogy fenti jelszavakat egy újabb szóval egészítsük ki: környezet. Ezért a tökéletes minőségre garanciát nyújtó ISO9001:2000 minőségirányítási rendszer mellett cégünk ISO14001 környezetirányítási rendszert is működtet, ami garancia arra hogy az általunk gyártott termékek környezeti terhelése kicsi (környezetbarátok) és nem szennyezik Földünket. Mindezeknek köszönhetően vevőink között tisztelhetjük az ország szinte valamennyi vezető intézményét.

About us



The legal predecessor of our company- Mezőkövesd Joiner Association- was established by the settlements's joiner masters in 1951. This form was transformed into Ltd. (Private Limited Company) in October, 1991. As far as the content of our product structure is concerned, the production of office-, hotel-, library- financial institution- and non-series interior design appointments is determinative. The company's more than half-century-old past and the continuous reformation is the guarantee that in our produced furniture the 50-year-old professional experience is mixed with our ages' most modern achievements and life philosophy. We apply raw materials using continuously the results of the recent researches to produce our innovative products. The ergonomic and functional changes are continuous, we always take allowances for the results of the latest researches and the optimization of the interior trends. In our view, if the extant traditional professional skill is mixed with the recent manufacturing technology, as a result we get an up-to-date qualitative product with a reliable service background. Consequently, for 50 years the catchwords of our company have been: Quality, Reliability, Design. However, technological progress has forced us to complete the above mentioned words with a new one: Environment. As a result, beside the quality control system ISO9001:2000 -which provides a perfect guarantee -, our company is operating an environmental control system as well. It is a proper guarantee that the environmental load of our products is low (environmental friendly) and they don't pollute our Earth at a higher level than necessary. Thanks to all of these factors, nearly all leading institutions of Hungary are our customers.

Vorstellung unserer Firma



Den Rechtsvorgänger unserer Gesellschaft – den Mezőkövesder Schreinerverband – haben die Schreinermeister unserer Gemeinde im Jahr 1951 gegründet. Die Genossenschaftsform hat man im Oktober 1991 in GmbH geändert. Bestimmend unserer Produktion sind die Innenausbau von Büros, Hotels, Büchereien, Finanzinstituten, und verschiedenen Einzelanfertigungen. Die mehr als 50 Jahre Vergangenheit, die kontinuierliche Erneuerung sind die Garantie dafür, dass die von uns hergestellte Möbel vereint sich die Erfahrung von 50 Jahren mit den Errungenschaften und den Lebensphilosophie der Gegenwart In unseren innovativen Produkten verwenden wir kontinuierlich die Materialien, die die neuesten Vorschungen ermittelt haben. Die ergonomischen, förmlichen Veränderungen sind kontinuierlich immer die Ergebnisse der neuesten Vorschungen, mit der Optimalisierung der neuesten Innenausbauternds wird neu gestaltet. Unsere Meinung, wenn wir das vorhabende traditionelle Fachwissen mit dem neuesten Fertigungstechnologie legieren, als Ergebnis bekommen wir ein modernes, qualitatives Produkt mit einem zuverlässigen Dienstleistung im Hintergrund. Deswegen wurden unsere Stichworte 50 Jahre lang die Worte: „Qualität, Zuverlässigkeit, Design“. Aber die technische Entwicklung hat uns gezwungen unsere Stichworte mit einem Wort noch zu Ergänzen: Umwelt. Aus diesen Grunde hat unsere Gesellschaft neben der ISO9001:2000 Qualitätssicherheit das ISO14001 System eingeführt was eine Garantie gewährleistet, dass unsere Produkte Umweltfreundlich sind, und sie belasten unsere Erde nicht mehr, als unbedingt notwendig ist. Auf Grund der oben genannten Tatsachen können wir unter unserer Käufer fast alle führende Institute unseres Landes Grüßen.

Referenciáink



Állami Számvevőszék, Belügyminisztérium, Budapest Főváros Levéltára, Fogyasztóvédelmi Főfelügyelőség, Gödöllői Városi Könyvtár, Honvédelmi Minisztérium, Igazságügyi Minisztérium, Legfőbb Ügyészség Magyar Államkincstár, Magyar Köztársaság Országháza, Nemzeti Kulturális Örökség Minisztériuma, Országos Rendőr- Főkapitányság, Országos Tisztiorvosi Hivatal, Pénzügyi Szervezetek Állami Felügyelete, Határőrség Országos Parancsnoksága, Nyugat-Magyarországi Egyetem, Vám és Pénzügyőrség Országos Parancsnoksága, Magyar Honvédség

Reference list



State Audit Office Hungary, Hungarian Ministry of the Interior, Budapest Capital Archives, General Inspectorate of Consumer Protection, Gödöllő City Library, Ministry of Defence, Ministry of Justice, Hungarian State Treasury, Ministry of National Cultural Heritage, Hungarian Police, Hungarian Financial Supervisory Authority, Hungarian Customs and Finance Guard

Referenzenliste



Staatlicher Rechnungshof, Innenministerium, Archiv der Stadt Budapest, Stadtbibliothek der Stadt Gödöllő, Verteidigungsministerium, Justizministerium, Oberste Staatsanwaltschaft, Staatliche Schatzkammer, Staatsparlament, Ministerium für nationale kulturelle Erbschaft, Hauptrevier der Polizei, Hauptrevier der Grenzüberwachung, West-Ungarische Universität, Hauptrevier der Finanzamt, Ungarische Armee.



ORSZÁGHÁZ HOUSE OF THE NATION STAATSPARLAMENT



JUPITER

Bútorcsalád - Family Furniture - Möbelfamilie



A Jupiter bútorcsalád - csólábas kialakításának következtében (mely lehet fa és fém is) - fő jellemzője a ma oly divatos légiesség, könnyedség. Árfevése és a beépülő minőségi alapanyagok alapján optimális, ügyintézői munkahelyek kialakításához ajánljuk .



Jupiter Family Furniture- Due to its pipe-leg formation (wood/metal), its main characteristic is the stylish elegance which is a collateral that it doesn't crush the space even in the case of a small office. Thanks to its reasonable price and the built-in qualitative raw materials it is optimal to furnish offices.



Jupiter Möbelfamilie Dank der rohrförmige Beigestaltung (was sowohl Holz, als auch Metall sein kann) wird mit Beschwingtheit bezeichnet. Sein Preis, wegen der eingebauten Qualitätsmaterialien ist optimal, wir empfehlen für Gestaltung f von Arbeitsplätzen der Sachbearbeiter.

rendelhető lábtípusok:





PLUTO

Bútorcsalád • Family Furniture • Möbelfamilie



A Plútó bútorcsalád jellemzője a laminált forgácsolapból készült „L” láb és a 28 mm-es szintén laminált tetőlap. A lábszerkezet a könnyedség látszata mellett tudja biztosítani a helyiségekben az egyenletes légmozgást, ami különösen légkondicionált helyiségeknél igen fontos.



Plútó Family Furniture- Its main characteristic is „L” leg-made of laminated chipboard (19mm) and the laminated work surface (28mm). The structure of the legs can ensure the excellent quality making it optimal for customers who wish to buy furniture in the long run.



Plútó Möbelfamilie wird durch die „L“-Förmigen Beine aus Spannplatten, und durch die 28mm dicken Spannplatten als Tischdecke gekennzeichnet. Die Anlage sichert neben das beschwingtheitliche Aussehen die Luftzirkulation, was besonders in den klimatisierten Räumen sehr wichtig ist.





TALISMAN PLUS

Bútorcsalád - Family Furniture - Möbelfamilie



A Talisman Plus bútorcsalád „teliláb-homlok” lábszerkezete a divatirányzatoktól függetlenül időtálló, ami mellett a konstrukció masszivitást, többszöri szét- és összeszerelhetőséget biztosít.



Talisman Plus Family Furniture - The structure of its „full-leg-front” is long-lasting independently of the changing modernism. It can become Your long term partner thanks to the solidity of the structure and it can be dis- and assemble repeatedly.



Die „Vollbeinaustattung” der Talisman Plus Möbelfamilie ist unabhängig von der Mode, und neben der Zeitbeständigkeit sicher diese Konstruktion eine Massivität, und eine mehrfache Zusammen- und Auseinanderbau





A Manager Plus bútorcsalád kialakításánál messzemenőleg figyelembe vettük a mai kor igényeit- elvárásait, valamint a magyar és európai szabvány követelményeket. Mindezek következménye egy modern, de mégis konzervatív telitalpú vezetői vagy ügyintézői bútorcsalád.



Manager Plus Family Furniture - When its structure was put in shape we made allowances for especially our modern ages' demand, expectations furthermore the requirements of the Hungarian and European Standard. The result is the modern but conservative laminated chipboard structure of the Manager's Family Furniture.



Bei der Gestaltung der Manager Plus Möbelfamilie haben wir neben der heutigen Erwartungen und Ansprüche auch die Europäische Anforderungen der Normen weit betrachtet. All dies ergibt sich eine moderne, doch konservative Möbelfamilie für Büroleiter.

Választható
élezési formák:

EURO 1

MUNKALAP 2

MDF 3

ABS 4



MANAGER PLUS

Bútorcsalád - Family Furniture - Möbelfamilie



VENUS

Bútorcsalád • Family Furniture • Möbelfamilie



A Vénusz bútorcsalád jellemzője a tellalaplászerkezet mellett a lekerekített élű munkalap tető. Színvilágára az íves és egyenes elemek színbeli eltérése a jellemző.



Vénusz Family Furniture- Its shape design is given by the special feature of the full-leg structure, the work surface and colour difference of the arched and straight elements. The work surface of the straight elements is edged and rounded by it's own extra thermo-, scratch- and water proof material, while the worksurface of the curved elements is painted MDF panel.



Die Venusz Möbelfamilie wird durch die vollen Fußsolen, und durch die abgerundeten Ecken gekennzeichnet. Ihr Farbwelt wird durch Wechslung gerade und kreisförmige Elementen bezeichnet.





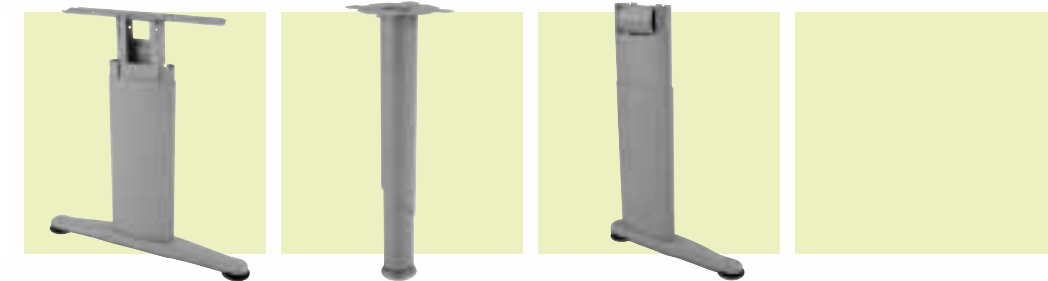
A Szaturnusz bútorcsalád minden szempontból megfelel korunk kihívásainak. Lábszerkezete önálló fémváz, melyből létezik emelhető változat is. Elegánsan könnyed, de tartós és stabil kivitel. A kábelcsatornázás a fémgerendás kivitelnél automatikusan megoldott.



Szaturnusz Family Furniture - It suits our days' challenge in all ways. The structure of its legs is self-supporting metal frame in addition its adjustable version can be available as well. Its design is elegantly graceful but long-lasting and stable. The cable channeling is automatically solved in the version of connecting beam.



Die Saturnus Möbelfamilie ist Vollkommen für die Anforderungen unserer Zeit. Ihre Beine sind selbsttragende Metallbeine, nach Wunsch auch höhenverstellbar. Elegante, aber stabile Ausführung. Kabelkanäle bei der Ausführung von Metallbalken sind automatisch gelöst.



SATURNUS

Bútorcsalád - Family Furniture - Möbelfamilie



VG

Bútorcsalád - Family Furniture - Möbelfamilie

A VG bútorcsalád alapkonceptiója az elemekből való építkezés. Segítségével elkerülhetőek a bútorokat sokszor feleslegesen drágává tevő funkció ismétlődések (pl. egy alátámasztó konténer segítségével a láb funkciója feleslegessé válik), illetőleg elemválasztékával kötöttségek nélkül tervezhetünk.

VG Family Furniture - Its fundamental concept is : using different elements. With the help of this structure, the repeated function can be avoided which often makes the furniture too expensive unnecessarily. For example: the function of the legs becomes needless if a supporting container is added to it. Thanks to its wide range of elements You can plan without restrictions.

Das Grundkonzept bei der VG Möbelfamilie ist der Aufbau von Elementen. Mit Hilfe dieser Lösung kann man die meist teuren aber überflüssigen Wiederholungsfunktionen vermeiden (z.B. Bei Verwendung eines Unterstützkontainers wird die Funktion der Beine überflüssig), bzw. durch die Auswahl der Elemente können wir ohne Begrenzungen planen.





AERO

Bútorcsalád - Family Furniture - Möbelfamilie



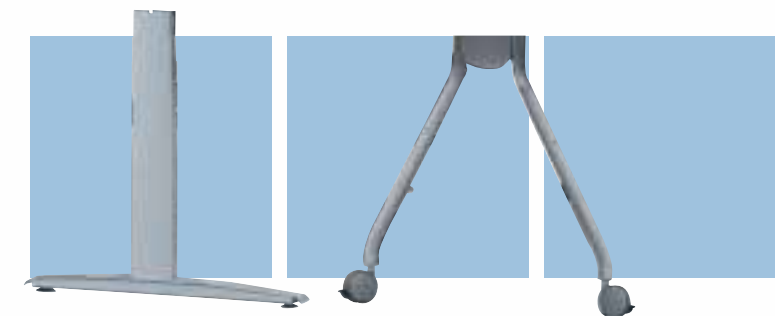
Az Aero bútorcsalád minimalizmusa a rend és precizitás megtestesítője. A munkatársi asztalok 28-as tetőlappal két-féle fém lábszerkezettel készülnek, melyből az egyik motorosan emelhető. A vezető bútor kialakítása ettől merőben eltérő, hiszen mind a furnézott felületek mind a lapok 80 mm-es vastagsága és rendkívül precíz gyártástechnológiája az időtálló minőséget helyezi előtérbe.



Aero Family Furniture-Its minimalism is the embodiment of array and exactitude. Its clerks desks (work surface 28 mm) are made in two versions of legstructure (one of them is electronically adjustable). The formation of manager's desks is completely different since the extra thickness of veneered surface (80 mm) and the panels, furthermore the extraordinary precise manufacturing process focuses on the quality in the long run.



Die Minimalismus der Aero Möbelfamilie gestaltet die Präzision und Ordnung. Die Mitarbeitertische werden mit einer 28mm dicken Tischdecke und mit Metallbeinen in zwei verschiedenen Ausführungen geliefert, wovon die eine elektrisch verstellbar ist. Die Gestaltung des Direktmöbels ist ganz anders, da sowohl die furnierten Oberflächen, als auch die 80 mm starke Platten und die sehr genaue Fertigungstechnologie lässt die zeiterhaltende Qualität in den Vordergrund stellen.





QUARTZ

Bútorcsalád - Family Furniture - Möbelfamilie



A Quartz bútorcsalád high tech stílusa az elegancia és dinamizmus kifejezője. Olyan felsővezetőknek ajánljuk akik irodájuk kialakításával is hűen szeretnék tükrözni fiatalosságukat, tetre készségüket. A tétőlapp 19 mm-es üveglapja és az alumínium színű pórszort lábak az elegancia és csillogás megtestesítői.



Quartz Family Furniture- It is the embodiment of high tech design and elegance it is offered to the upper managers who wish to express their youthfulness and readiness to act. The glass work surface (19 mm) and the aluminium painted legs are the embodiment of elegance and sparkle.



Der Hightech Stil der Quartz Möbelfamilie stellt die Eleganz und Dynamismus dar. Wir empfehlen für solche Führer, die mit der Gestaltung ihrer Arbeitszimmer ihre Jugendlichkeit und ihre Arbeitswilligkeit ausdrücken möchten. Die 19 mm starke Glasdecke, mit den aluminiumfarbigen sandgestreuten Beinen verwirklicht die Eleganz und den Glanz.



extrák - extras - extras

Asztalokhoz rendelhető extrák:

- A bútorok alapanyaga: az alapként szereplő E1-es faforgácslap helyett kérhető nagy szilárdságú MDF lap is.
- Bútorfelületek: un. laminált felületek, amelyek igen sok színben és farajzolatlanul választhatóak. Tartóssági (karcállósági) igény esetén a laminált felületek különleges borítást kaphatnak. Választható (kivéve Vénusz, Quarz és Aero vezetői) un. overlay vagy bilaminált felület, mely felületek a tetőlap élettartamát hivatottak megsokszorozni. A szintén választható Top Matt felület az ujjlenyomatok képződését gátolja a felületeken.
- Tetőlap élzárás: A Vénusz család élzárása munkalap, míg a többi bútoré 1 ill. 2 mm-es ABS élléc. Az ABS élléc helyett kérhető fekete színű Euro T lécs is, illetőleg MDF alapanyag esetén visszavágott élzárás.
- Szintbeállító csavar készlet: a talajegyenletlenségek kiküszöbölésére szolgál.
- Rejtett kábelvezetés: a különböző számítógép- és telefonkábelek esztétikus elvezetésére szolgál. Opcionálisan rendelhető, úgy mint az asztal tetőlapjában elhelyezett kábelkivezető.
- Billentyűzettartó: igényelhető egéralátétes és a nélküli kivitelben. Minden klaviatúra tartón megtalálható a munkaegészségügyi szempontból alapvető fontosságú csuklótámasz, mely a kéz és a csukló ergonomiailag helyes feltámaszkodását biztosítja.
- Könnyített láb: a kapcsolt asztalegyüttesek elemei kérhetőek könnyített lábú kialakítással, mely biztosítja az egymás mellé sorolt asztalok között a szék akadálymentes forgását.
- Tetőlap kerekítés: az asztalok tetszőleges sarka 5 cm-es sugárral igény szerint lekerekíthető (kivéve Vénusz és Aero vezetői család).



Az asztalok tetőlap anyaga a Vénusz és Quarz bútorcsaládok kivételével alpból 28 mm-es laminált forgácslap 2 mm-es ABS élléc élezéssel. Az asztalok mérete a legkisebb irodában is elhelyezhető 800x650 mm-es íróasztaltól a komplett munkahelyet magába foglaló 1600x1400 mm-es L alakú asztalig terjed.

Extras to desks

- The raw material of the furniture: chipboard E0 (environmental friendly) or high solidity MDF panel can be required instead of the basic chipboard E1.
- The surface of the furniture: bilaminated surface or so-called Overlay can be chosen (except Vénusz and Aero manager's desk) which can multiply the life span of the work surface. Top Matt surface can be chosen as well which prevents the formation of fingerprints on the surface.
- Work surface edge bonding: The edge bonding of Vénusz is the work surface while in the case of the others it is ABS (2mm). Black Euro „T” edge banding or cut back edge bonding (in the case of MDF material) can be required.
- Lever set: its purpose is to eliminate the fold.
- Secret cable leading: its pupose is to lead the different computer and telephone cables. It is optionally required as well as the cable leading placed in the work surface of the table.
- Keyboard holder: it can be required with or without mouse pad. On every keyboard holder an armrest can be found which is essential in the term of health. Its purpose is to ensure the ergonomically right support of the hand and wrist.
- Reflection disincentive glass: it reduces the reflection of light from outside in the case of the desks with sunk monitor holder.
- Lightened leg: the elements of the connected desk groups can be required with lightened legs. It ensures the chairs to turn without any difficulty between desks placed in line.
- Rounded work surface: the optional corner of the tables can be rounded (radius:5 cm) /except Venus and Aero manager furniture/.



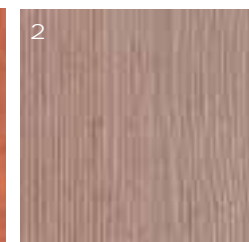
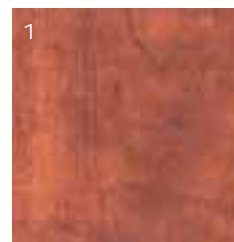
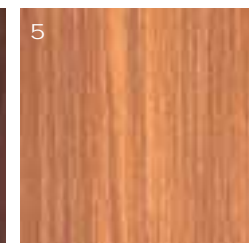
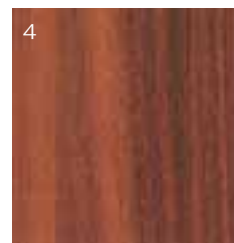
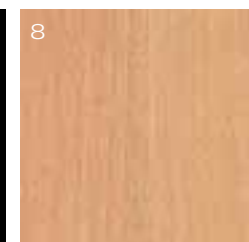
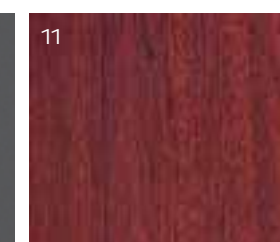
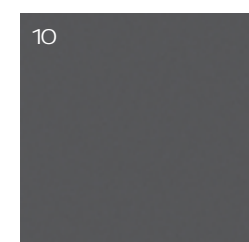
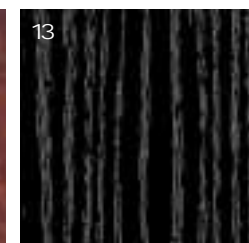
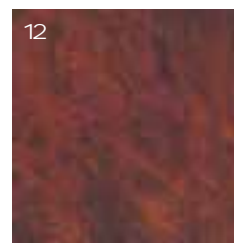
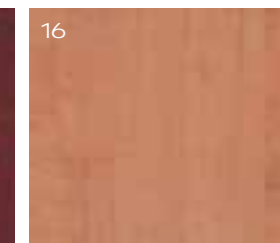
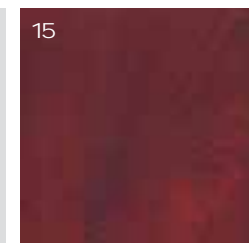
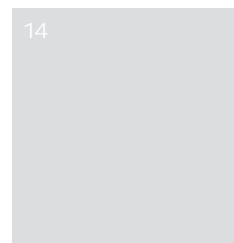
In the case of the desks, the material of the work surface (except Vénusz and Quarz) is made of laminated chipboard (28 mm) with ABS edge bonding (2mm). As far as the size of desks is concerned it has a wide range of variation from the smallest desk (800x650 mm) /it can be placed in a tiny office as well / to the biggest L-shaped desk (1600x1400 mm) containing a complete „work place”.

Bestellbare Extras für Schreibtische:

- Grundmaterial der Möbel: Nach Wunsch wird das Produkt statt E1 Spanplatte aus MDF geliefert.
- Oberfläche der Möbel: sog. laminierte Oberflächen, mit sehr vielen Farben und Holzmustern. Nach Wunsch bekommen die laminierten Oberflächen eine extra Beschichtung, für die Vergrößerung der Kratzerbeständigkeit. Außer Vénusz, Quarz und Aero kann man eine sog. overlay oder bilaminierete Oberfläche wählen, die die Lebensdauer vervielfacht. Man kann auch Top Matt Oberfläche wählen, die die Erscheinung der Fingerabdrücke vermeiden soll.
- Abdeckleiste der Decke: Bei der Venus-Familie wird die Kannte durch Arbeitsplatte, bei den anderen 1 bzw. 2 mm starke ABS Abdeckleiste bearbeitet. Statt ABS-Abdeckleiste kann man Euro T-Leiste in schwarzer Farbe bestellen, oder im Fall eines MDF Grundmaterials kann man auch zurückgeschnittenes Abdecken wünschen.
- Ausgleichschraubensatz dient für das Ausgleichen der Bodenebenenheiten.
- Versteckte Kabelführung: Dient für die ästhetische Führung von verschiedenen Telefon- und Computerkabeln. Optionalisch bestellbar genauso wie der Kabelaustritt in der Tischdecke.
- Klaviaturhalter: Man kann mit oder ohne Mausplatte-Ausführung bestellen. Zu allen Klaviaturhalter gehört ein Gelenkhalter, was im Bezug Arbeitsschutz eine wichtige Bedeutung hat. Er dient zum richtigen Unterstützen des Handgelenkes.
- Ausgeleichte Beine:
- Die zusammengekoppelten Tische kann man mit ausgeleichten Beinen bestellen, was das ungehinderte Drehen der Stühle zwischen den Tischen sichert.
- Abrunden der Tischdecken: Die frei ausgewählten Tischdecken wird nach Bedarf abgerundet, R=50 mm (Ausgenommen Venus und Aero Direktorfamilie)



Das Material der Tischdecken ausgenommen die Vénusz und Quarz Möbelfamilie ist 28 mm starke laminierte Spanplatte, Kannte mit ABS Abdeckleiste bearbeitet. Die Maße der Tische erlauben, dass sie auch in den kleinsten Büro verwenden, von einem Schreibtisch ab 800X650 mm bis einer kompletten 1600X1400 mm großen L-förmigen Arbeitsplatz.

Calvados 1
Calvados
CalvadosFahéj 2
fino zimt
fino cinnamonwenge 3
wenge
wengeColordió 4
colorwalnut
farbenussCseresznye 5
cherry
kirscheAluminium 6
Aluminium
AluminiumFekete prégelt 7
black grain
schwarz gekörntBükk 8
beech
bucheBirs 9
Mainau Birke
Mainau BirchGyémánt 10
diamond
diamantMachagoni 11
Machagoni
MachagoniVarona gyökér 12
Varona root
Varona wurzelFekete erezett 13
black nervation
schwarz geadertSzürke 14
gray
grauNC machagoni 15
NC machagoni
NC machagoni

színek - colours - farben





extrák - extras - extras

A szekrénybútorokhoz rendelhető extrák:

- A bútorok alapanyaga: az alapként szereplő E1-es faforgácslap helyett kérhető nagy szilárdságú MDF lap is.
- Bútorfelületek: ún. laminált felületek, melyek igen sok színben és farajzolatlanul választhatók. Választható ún. Overlay vagy bilaminált különleges felület, mely felületek a tetőlap élettartamát hivatottak megsokszorozni. A szintén választható Top Matt felület az ujjlenyomatok képződését gátolja a felületeken.
- Szintbeállító csavar készlet: a talajegyenetlenségek kiküszöbölésére szolgál.
- Magasláb: csak az integrált szekrénybútorcsaládokhoz rendelhető.
- Zár: valamennyi ajtó típus készíthető zárható kivitelben.
- Polc megfogása: a polcok megfogás történhet ún. leemelés gátlós polctartóval. Ezen megfogás előnye, hogy a polcot fixen rögzíti (nem lehúzható, javul a polc terhelhetősége), jelentősen csökkenti a baleset veszélyt.
- Szekrény póttető: a szekrények tetejére ún. póttető rakható. A póttető a szekrény keretbe foglalja, dekoratív megjelenést biztosít.

Egységesített szekrény rendszerek: Szintézis család mely 5 cm magas talppal ún. szokli lábazzal készül. Integrál család: lábazzal nélküli, így magas lábbal emelhető. Mindkét család elemeiből igényének megfelelő méretű és alakú tároló rendszer alakítható ki. Mindkét szekrénycsalád (szintézis ill. integrál) elemei készíthetnek térbe állítható ill. nem térbe állítható kivitelben. A 2 szekrénybútorcsalád képezi valamennyi bútorcsalád szekrénybútorait. A bútorcsaládok elemie azonos szélességi és mélységi méretűek, így bizonyos helyeken keverhetőek.

Extras to the cupboards:

- The raw material of the furniture: chipboard E0 (environmental friendly) or high solidity MDF panel can be required instead of the basic chipboard E1.
- The surface of the furniture: bilaminated surface or so-called Overlay can be chosen which can multiply the life span of the work surface. Top Matt surface can be chosen as well which prevents the formation of fingerprints on the surface.
- Lever set: its purpose is to eliminate the fold.
- Lock: all door types can be produced in lockable version.
- Shelf taking: taking of the shelf can be done with the help of so-called „getting down proof” shelf holder. Its advantage is that it fixes the shelf properly. It can't be got down consequently the load of the shelf improves.
- Cupboard spare top: spare top can be fixed on the top of the cupboards. The spare top can provide a frame to the cupboards and ensures a decorative design.

Unified cupboard systems: Szintézis furniture is produced with 5 cm high laminated chipboard leg. Integrál furniture: it is produced without leg, consequently it can be adjustable with high legs. Both types are suitable to form a perfect storing system in the desired size and shape.

Zu den Schrankmöbeln bestellbare Extras:

- Grundmaterial der Möbel: Nach Wunsch wird das Produkt statt E1 Spanplatte aus MDF geliefert.
- Oberfläche der Möbel: sog. laminierte Oberflächen, mit sehr vielen Farben und Holzmuster. Man kann auch eine sog. overlay oder bilaminierte Oberfläche wählen, die die Lebensdauer vervielfacht. Man kann auch Top Matt Oberfläche wählen, die die Erscheinung der Fingerabdrücke vermeiden soll.
- Ausgleichschraubensatz dient für das Ausgleichen der Bodenunebenheiten.
- Schloss: Alle Türe in schließbarer Ausführung
- Regalbefestigung: Die Befestigung der Regale kann man mit sog. Regalabhebeverhinderer befestigen. Sein Vorteil: Das Regal wird starr befestigt, (nicht abziehbar, dadurch wird die Belastbarkeit vergrößert) wird das Unfallrisiko verringert.
- Zusatzdecke für die Schränke: Man kann auf die Decke der Schränke sog. Zusatzdecke legen, was den Schrank einen Rahmen gibt, und eine dekorative Erscheinung sichert.



Egységesített szekrényrendszerek-Unified cupboard systems Einheitliche Schranksysteme

Einheitliche Schranksysteme: Synthesefamilie, mit 5 cm hohem Sockel. Integralfamilie: Ohne Sockel, so mit hohem Beinen ist zu Aufheben. Von den Elementen der beiden Familien ist ein entsprechend großer Lagerplatz zu verwirklichen. Die Elemente der beiden Familien werden sowohl in räumlichen als auch in nicht räumliche Ausführung produziert.

Az "integrál" szekrénybútorcsaládhoz rendelhető ún. magasláb





extrák - extras - extras egységesített konténer rendszerek

A konténerrekhöz rendelhető extrák:

- A bútorok alapanyaga: az alapként szereplő E1-es faforgácslap helyett kérhető nagy szilárdságú MDF lap is.
- Bútorfelületek: ún. laminált felületek, amelyek igen sok színben és farajzokkal választhatók. Választható ún. Overlay vagy bilaminált különleges felület, mely felületek a tetőlap élettartamát hivatottak megsokszorozni. A szintén választható Top Matt felület az ujjlenyomatok képződését gátolja a felületeken.
- Szintbeállító csavar készlet: a talajegyenletlenségek kiküszöbölésére szolgál (csak alátámasztó vagy melléállítható kivitelnél).
- Fém/műanyag fiókok: a konténerrekhöz kérhetőek a laminált lap fióktól eltérő műanyag vagy fém alapanyagú fiókok kialakítással.
- 100% kihúzhatóság: a fiókok kérhetőek 100%-ban kihúzható görgős vasalattal is, ami a fiókok jobb átláthatóságát biztosítja (különösen fontos az ún. íratrendező széles fiókok esetében).



Konténerrekhöz: Kínálatunkban rendkívüli elemválasztékban találhatóak meg a bútorok színével megegyező íratárolásra szolgáló alátámasztó görgős, függesztett (asztalra szerelt), alátámasztó vagy akár mellé állítható kivitelű konténerrekhöz. A konténerrekhöz lehetnek: ceruzatartósak, normál vagy keskeny méretűek.

Extras to containers:

- The raw material of the furniture: chipboard E0 (environmental friendly) or high solidity MDF panel can be required instead of the basic chipboard E1.
- The surface of the furniture: bilaminated surface or so-called Overlay can be chosen which can multiply the life span of the work surface. Top Matt surface can be chosen as well which prevents the formation of fingerprints on the surface.
- Lever set: its purpose is to eliminate the fold (only in the supporter and so-called „lining up” version).
- Metal/plastic drawer: drawers can be required with plastic or metal raw material version instead of basic wooden drawers.
- Folding drawer (100%): drawers can be required with 100 % folding, drawer runner which can ensure the better transparency of drawers.



Containers: we can provide an extraordinary wide range of containers. The colours of the furniture are the same as the storing containers for documents. They can be required in rolling, overhead or supported version as well as the can be placed next to the furniture. The drawers can be normal sized (with/without pencil holder) or they are available in overhead document storing version.

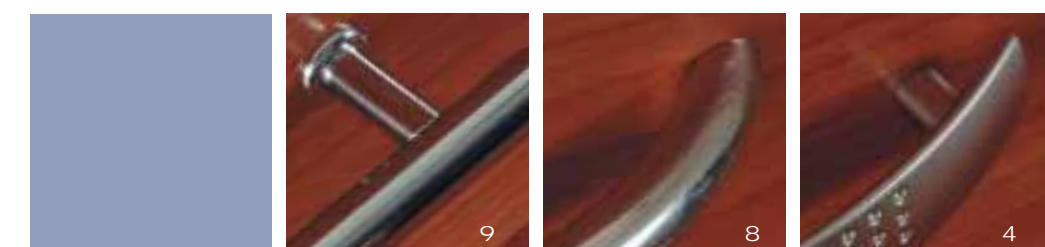


Zu den Kontenens bestellbaren Extras:

- Grundmaterial der Möbel: Nach Wunsch wird das Produkt statt E1 Spanplatte aus MDF geliefert.
- Oberfläche der Möbel: sog. laminierte Oberflächen, mit sehr vielen Farben und Holzmuster. Man kann auch eine sog. overlay oder bilaminierte Oberfläche wählen, die die Lebensdauer vervielfacht. Man kann auch Top Matt Oberfläche wählen, die die Erscheinung der Fingerabdrücke vermeiden soll.
- Ausgleichsschraubensatz dient für das Ausgleichen der Bodenunebenheiten.
- Metall/Plastik Schubladen: Die Kontenens kann man statt laminierte Spanplatten aus Plastik oder Metall bestellen.
- 100% Ausziehbarkeit: Die Schubladen kann man mit solchen Lösungen bestellen, die die 100%-ige Ausziehbarkeit sichert. Diese Lösung sichert die volle Durchsichtigkeit (besonders wichtig bei den sog. breiten Registraturschubladen)



Kontenens: In unserem Angebot sind sehr viele, farbgleiche Kontenens, mit rollenden, aufgehängbaren, unterstützenden, oder sogar neben den Tisch stellbare Ausführung, die für die Lagerung von Akten dienen. Die Schubladen können: Bleistifthalter, normal oder schmal sein.





Tisztelt Érdeklődő!
Amennyiben prospektusunk felkeltette érdeklődését, keressen bennünket. Mi szívesen állunk az Ön rendelkezésére, belsőépítészeti tervei és elképzelései megvalósításában.



Központ:

3400 Mezőkövesd, Széchenyi út 10.
Tel.: 49/413-411; Fax: 49/413-626
E-mail: mezobutor@mezobutor.hu
Web: <http://www.mezobutor.hu>

Bemutatótermek:

1091 Budapest, Üllői út 19.
Tel.: 1/455-0900; Fax: 1/455-0902
E-mail: bp@mezobutor.hu

3527 Miskolc, József Attila út 45.
Tel./fax: 46/347-211
E-mail: miskolc@mezobutor.hu

7623 Pécs, Mártírok útja 17.
Tel./fax: 72/210-185
E-mail: pecs@mezobutor.hu

4024 Debrecen, Rákoczi út 11.
E-mail: debrecenbemutato@mezobutor.hu



TÜV Rheinland InterCert



TÜV Rheinland InterCert

